

LEGENDA VZT

- PŘÍVOD VZDUCHU DO MÍSTNOSTI
- ODVOD VZDUCHU Z MÍSTNOSTI
- PODŘEZÁNÍ DVEŘÍ 3-5 – DODÁVKOU STAVBY

TABULKA ZAŘÍZENÍ

| POZICE | ZAŘÍZENÍ | SPECIFIKACE |
|----------|------------|---|
| VZT 1.01 | VENTILÁTOR | NÁSTĚNÝ VENTILÁTOR SE ZPĚTNOU KLAKOU V PROTIPOŽÁRNÍM PROVEDENÍ, INSTALACE NA STĚNU, ZADNÍ PŘÍPOJENÍ, PRŮTOK 90 m³/h, EXT. TLAKOVÁ ZTRÁTA 50 Pa, NAPĚTÍ 230V, PŘÍKON 0,03 kW |

POZNÁMKY

VŠEKÉ PŮHLEDY EXPONOVANÉ PRVKY A JEJICH SPECIFIKACE (BARVNOST, LESK APOD.) BUDOU PODLEHAT ODSOUHLASOVACÍMU PROCESU VZORKOVÁNÍ A BUDOU POUŽITY PO ODSOUHLASENÍ INVESTOREM

ROZMĚRY VŠECH PRVKŮ NUTNO DŮMĚŘIT PŘÍMO NA STAVBĚ A DLE ZJIŠTĚNÉ SITUACE DOPŘESNIT ŘEŠENÍ V KOORDINACI S GP

VŠEKÉ VÝROBKY BUDOU DODÁNY JAKO KOMPLETNÍ FUNKČNÍ CELEK, VČ. SPOJOVACÍHO MATERIÁLU, MONTÁŽE, KOORDINACE S OSTATNÍMI PROFESÍMI A PO DOHODĚ S GP A INVESTOREM STAVBY

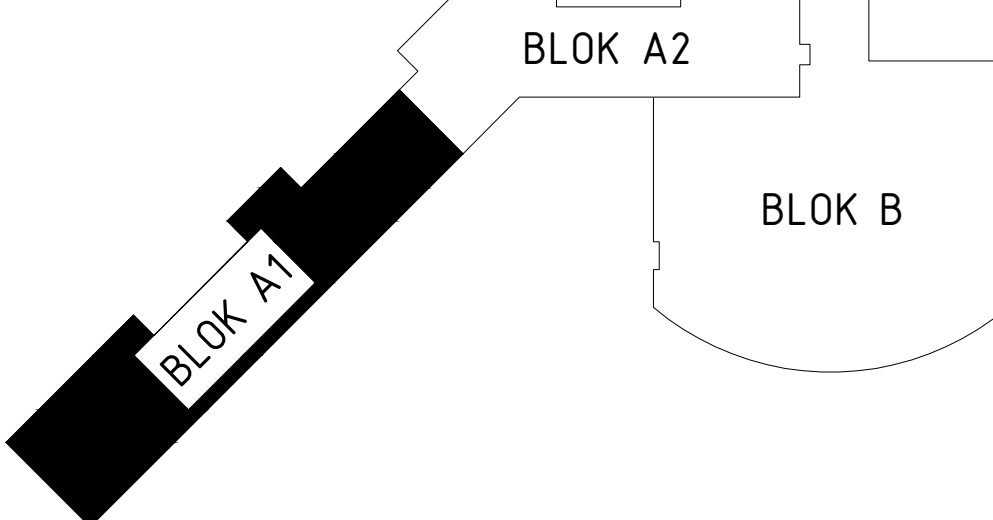
POKUD DODAVATEL USODÍ, ŽE VÝKAZ NENÍ KOMPLETNÍ, JE POVINEN NA TUTO SKUTEČNOST UPOZORNIT A CHYBĚJÍCÍ ČÁSTI ČI MATERIÁLY ZAČLENIT DO SVÉ NABÍDKY



UVEDENÁ ZAŘÍZENÍ JSOU ZAŘÍZENÍ REFERENČNÍ, NIKOLY JEDNÁ POŽADOVANÁ

VŠEKÉ PÁTY STŮPACÍCH POTRUBÍ BUDOU DOPROJENY NA ODVODY KONDENZÁTŮ

PŘESNÁ KOORDINACE STŮPACÍHO POTRUBÍ I VENTILÁTORŮ BUDĚ PŘED ZAHÁJENÍM MONTÁŽI UPŘESŇOVÁNA A PROJEDNÁVÁNA S JEDNOTLIVÝMI ŘEMESLY POD VEDENÍM HLAVNÍHO STAVBYVEDOUČHO

SCHEMA BUDOVY



| | | | | |
|-------------------------|--|---|---------|---------|
| INVESTOR | Město Tišnov nám. Míru 111, 666 01 Tišnov | GENERÁLNÍ PROJEKTANT CERGO ENERGY s.r.o. Horní Činěv 127 678 01 Blatná IČ: 102 428 19 | | |
| PROJEKT | Generální rekonstrukce rozvodů ZTI a hyg. prostor - CSS Tišnov; objekt A1, A2 |  CERGOENERGY STUŽIE A PRŮBĚH ZTB projekce@cergo.cz | | |
| OBJEKT - ČÁST | SO 01 Objekt A1 | ZAKÁZKA ČÍSLO 2252021 | | |
| | | | | |
| PROFESIE - UCELENÁ ČÁST | SO 01.3 VZDUCHOTECHNIKA | PROJEKTANT UCELENÉ ČÁSTI CERGO ENERGY s.r.o. Horní Činěv 127 678 01 Blatná IČ: 102 428 19 | | |
| STUPEŇ DOKUMENTACE: | DOKUMENTACE PRO PROVEDENÍ STAVBY |  CERGOENERGY STUŽIE A PRŮBĚH ZTB projekce@cergo.cz | | |
| ZODPOVĚDNÝ PROJEKTANT: | ING. MICHAL TRUNDA | | | |
| KONTROLOVAL: | ING. MICHAL JETELINA | | | |
| VYPRACOVAL: | ING. MICHAL JETELINA | | | |
| NÁZEV VÝKRESU: | PŮDORYS 4NP | | | |
| ČÍSLO DOKUMENTU | MĚŘÍTKO | REVIZE | DATUM | PÁŘE Č. |
| SO 01.3.4 | 1:50 | 01 | 2024-01 | |